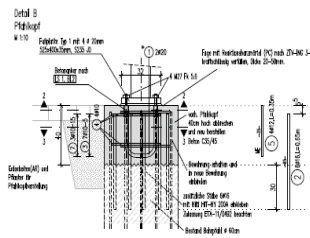
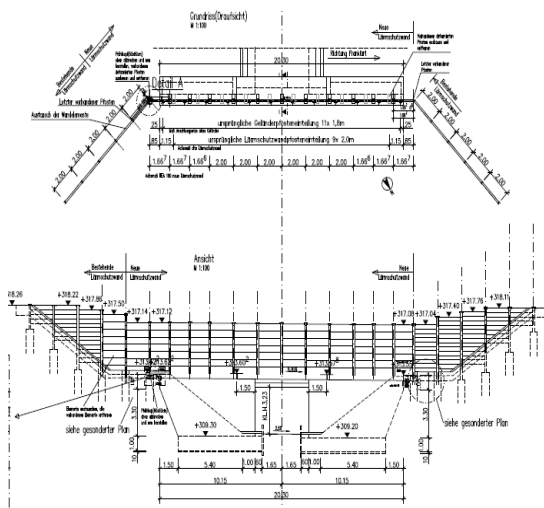


Autobahn A 3, Bauwerk 398b Lärmschutzwand Instandsetzung



Foto Schadensaufnahme



Auftraggeber:

BPR Schäpertöns & Partner
München

Baumaßnahme:

Instandsetzung und neue Verankerung der LSW nach Anfahrtschaden auf der Brückenkappe auf ca. 22 m sowie neue Verankerung eines Eckpfostens in einem Pfahlkopf.

Abmessungen

L = 30,00 m
H = 3,50 m

Planungsleistungen:

Objektplanung § 42 Lph 2, 3, 6
Tragwerksplanung § 49 Lph 3, 4

