

Wohnhaus Teichstraße 50 Umbau eines bestehenden Gebäudes



Bauherr

Projekt Teichstr. 50 Berlin
Grundstücks Limited & Co KG

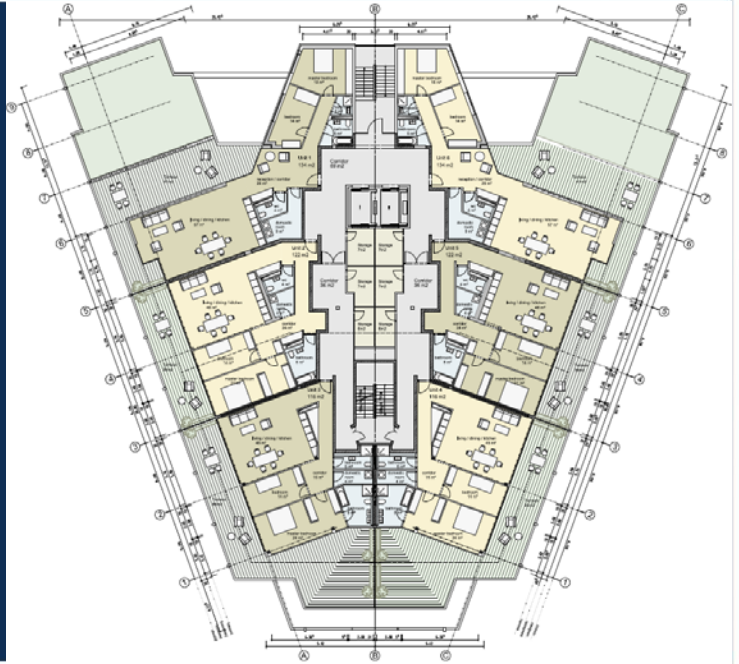
Architekt

Pott Architects Ltd.
Linienstraße 144, 10115 Berlin

Auftraggeber der GSE

PBM Construction Germany GmbH





Maßnahmen:

Umbau eines ehemaligen Krankenhausgebäudes aus den Jahre 1970, 2003 wurde das Gebäude als Pflegeheim umgenutzt.
Das Gebäude ist 7-geschossig, das Dachgeschoss ist als Staffelgeschoss hergestellt. Das Gebäude ist teilunterkellert.
Der trapezförmige Grundriss weist in beiden Richtungen Abmessungen von ca. 50 m auf. Das Gebäude ist durch Fugen in einen Versorgungskern (mit Sanitär-/Abstellräumen, Treppen, Aufzüge) und in drei hierum gruppierte Bauteile mit Betten- und Aufenthaltsräumen gegliedert. Die Dehnungsfugen vertikal beweglich ausgebildet. Nur der Versorgungskern ist unterkellert.

Der neue Eigentümer plant eine Umnutzung des Gebäudes als reines Wohnhaus.

Dazu sind folgende Erweiterungen/Umbauten geplant:

- Überbauung des bisherigen Terrassenbereichs im 6. OG -> Erweiterung des Staffelgeschosses mit entsprechender Anbindung des 2. Treppenhauses.
- Grundrissveränderungen durch Abriss und Neuerrichtung von Wänden in den Geschossen EG - 5.OG
- Vollständige Erneuerung der Haustechnik
- > Verschließen bestehender Wand- und Deckendurchbrüche sowie Herstellung neuer Wand- und Deckendurchbrüche.

Konstruktion

Massivbau mit Mauerwerks- und Stahlbetonwänden
Decken, Treppen, Podeste und Balkone aus Stahlbeton

Kennzahlen

BGF: 12.000m²
BRI: 41.000m³

Baukosten: ca. 12 Mio. €
Zeitraum: 2012-2014

Planungsleistungen

HOAI - LP 1-5 Tragwerksplanung
Thermische Bauphysik Gebäude + Fassade
Nachweise zum konstruktiven Brandschutz