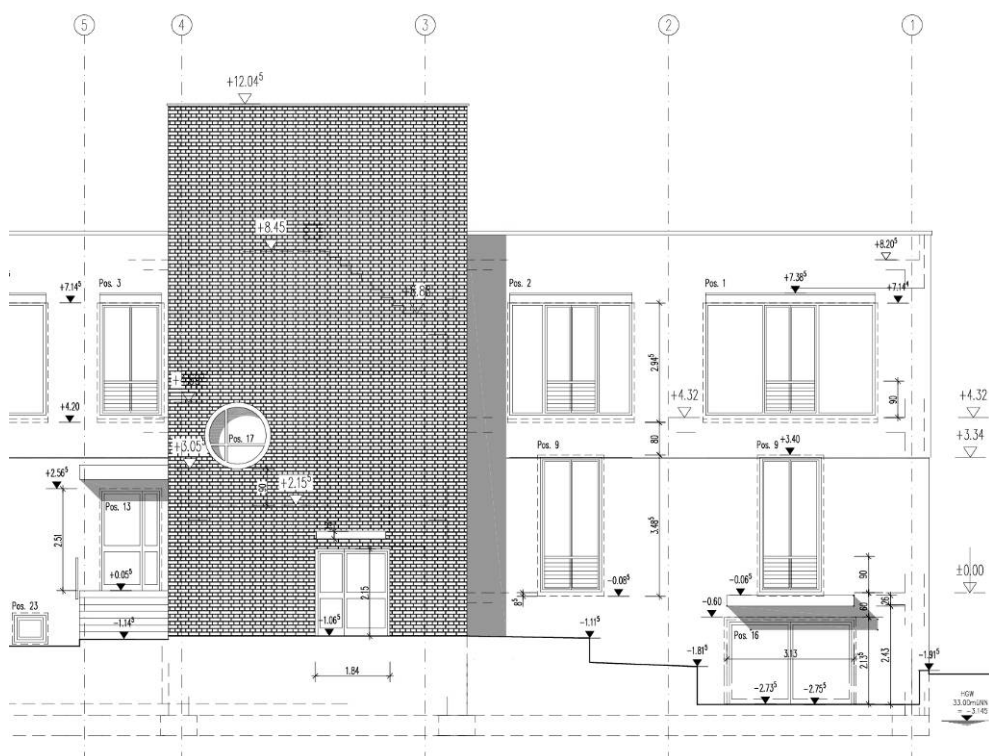


Umnutzung eines Technikgebäudes (Rohbau) in ein Büro- und Verwaltungsgebäude einer Reederei Nalepastr. 10-16, 12459 Berlin

**Bauherr**

SBI Spreblick Invest GmbH

Nutzer

Reederei Riedel

Architekt

Architekt Werner Averkamp, Berlin

Auftraggeber der GSESBI Spreblick Invest GmbH
Planufer 78, 10967 Berlin



Baumaßnahme

Das vorhandene Gebäude wurde 1989 als Stromversorgungsgebäude genehmigt und im Rohbau fertig gestellt.

Das zweigeschossige Gebäude ist teilunterkellert mit einem Installationsgeschoss. Es handelt sich um einen massiven Mauerwerksbau mit Flachdach und Flachgründung.

Der vorhandene Rohbau wurde umgewidmet in ein Büro-, Verwaltungs- und Lagergebäude.

Der Rohbau wurde komplett saniert und den neuen Bedürfnissen angepasst.

Die Tragkonstruktion blieb im Wesentlichen erhalten. Die Teilunterkellerung wurde als Vollunterkellerung erweitert. Die Fassadenstruktur war der neuen Nutzung anzupassen.

Im Bereich des Wärmeschutzes (EnEV) und Brandschutzes wurden die aktuellen Vorschriften berücksichtigt.

Konstruktion

Stahlbetonbau, Mauerwerksbau

Kennzahlen

BGF: 2.450 m²
 Bausumme: ca. 2 Mio. €
 Zeitraum: 2009 - 2011

Optimierung/Wirtschaftlichkeit/Innovation

- Wärmepumpe mit Photovoltaikanlage zur energetischen Selbstversorgung des Gebäudes
- Innovatives Konzept zur thermischen Hülle des Neubaus, die die unzureichenden thermischen Qualitäten des Bestandes ersetzt.

Planungsleistungen

HOAI Tragwerksplanung LP 1-6
 Nachweise des baulichen Brandschutzes,
 Brandschutzplanung LP 1-4
 Thermische Bauphysik LP 1-6, EnEV-Nachweis 2009