

## Brücke über den großen Plessower See in Groß Kreutz

Instandsetzung des Bauwerks 57 der Bundesautobahn A10



Zustand vor Ertüchtigung der Brücke BW 57

### Auftraggeber:

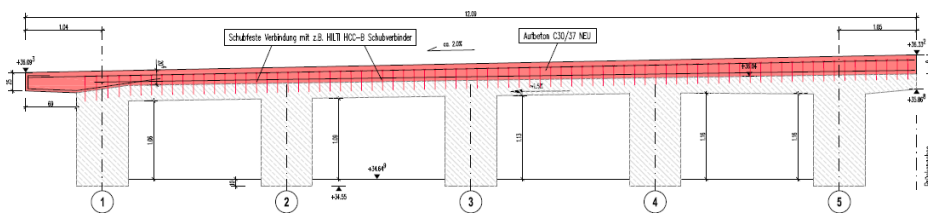
LS Brandenburg, Dez. Konstruktiver Ingenieurbau

### Planungsleistungen:

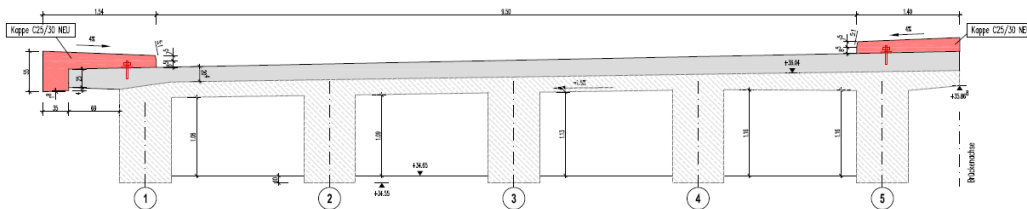
Planung Ertüchtigungsmaßnahmen für Verkehrslast  
LM 1, Objekt- und Tragwerksplanung LP 1-3



## ERTÜCHTIGUNG SCHRITT 2 M 1:25



## ERTÜCHTIGUNG SCHRITT 3 M 1:25



## Ertüchtigung des Bauwerks 57 der Bundesautobahn A10

### Baumaßnahme:

Das Bauwerk war ursprünglich in BK 60 eingestuft und soll für höhere Verkehrslasten ertüchtigt werden. Die Ertüchtigung soll für eine Restnutzungsdauer von mehr als 20 Jahren die Aufnahme der Verkehrslasten aus LM 1 nach DIN-Fachbericht 101 (2009) bewirken. Gleichzeitig soll der Abbruch der vorhandenen Kragarme und der Neubau mit Ausbildung von Regelkappen durchgeführt werden.

### Bauwerk:

Einfeldbrücke aus Stahlbeton  
Überbauplatte aus 5-stegigen  
Plattenbalken

