

## TU Braunschweig Neubau Zentrum für Pharmaverfahrenstechnik (PVZ)



Modellansicht Architekt

### Bauherr

Staatliches Baumanagement Braunschweig  
An der Martinikirche 7  
38100 Braunschweig

---

### Nutzer

Technische Universität Braunschweig

---

### Architekt

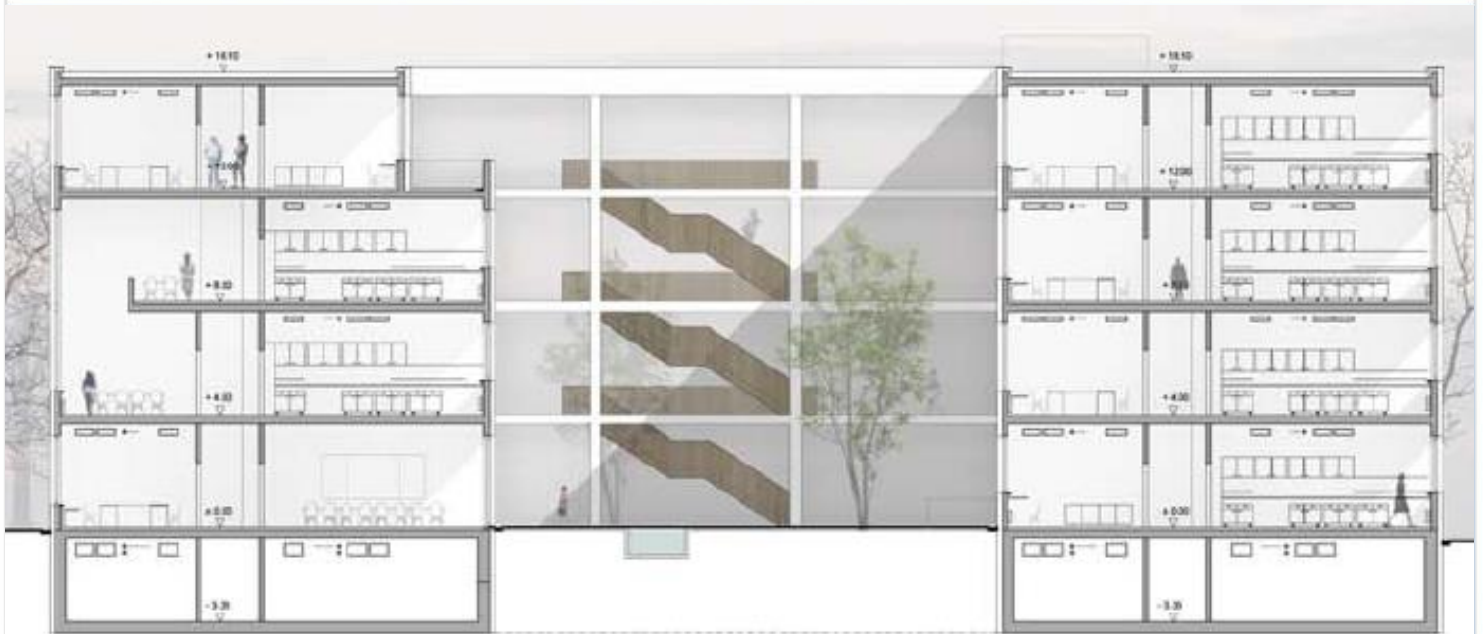
Huber Staudt Architekten bda  
Keithstr. 2-4  
10787 Berlin

---

### Auftraggeber der GSE

Staatliches Baumanagement Braunschweig  
An der Martinikirche 7  
38100 Braunschweig





#### Baumaßnahme

Auf dem Campus der TU Braunschweig wird ein Neubau für das Zentrum für Pharmaverfahrenstechnik errichtet. Im Gebäude werden Arbeitsplätze für ca. 300 Wissenschaftler vorgesehen.

Die Nutzung: Labore, Büroräume, Tierräume, sonstige Flächen

Das 4-geschossige Gebäude wird als Stahlbetonbau mit einer vorgehängten Außenfassade aus Verbundpaneelen errichtet.

Das Gebäude ist unterkellert. Im Kellerbereich sind Lagerräume vorgesehen. Das Gebäude soll über große verglaste Fassadenbereiche verfügen.

#### Konstruktion

Stahlbetonbauweise

Fassade - Verglasung

#### Kennzahlen / Planungsleistungen

HNF: 7.485 m<sup>2</sup>

Bausumme: ca. 19 Mio. €

Zeitraum: 2012 - 2015

#### Planungsleistungen

HOAI Leistungsphasen 2 - 6 + 8, Tragwerksplanung

Wärmeschutznachweise