

Märkisches Museum, Berlin Mitte



Bauherr

Senatsverwaltung für Wissenschaft Forschung und Kultur von Berlin
Senatsverwaltung für Stadtentwicklung von Berlin

Nutzer

Stiftung Stadtmuseum Berlin

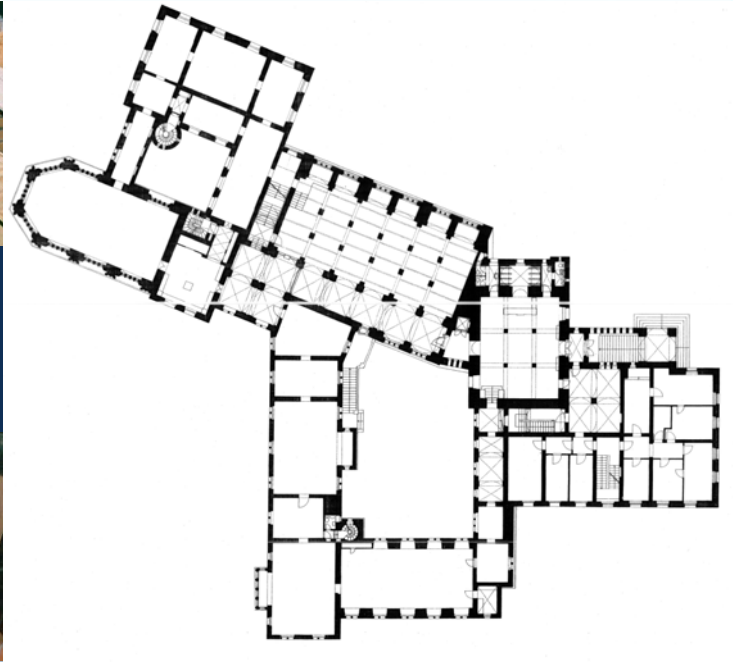
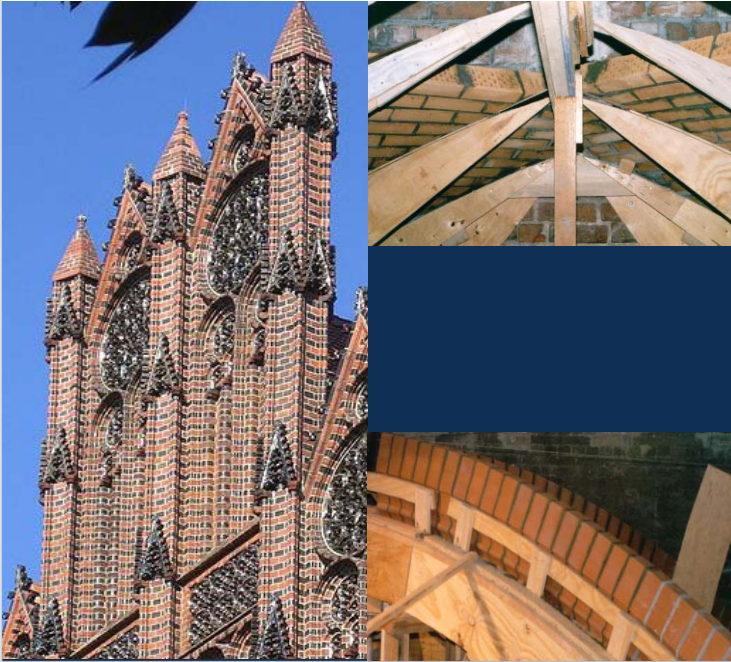
Architekt / Objektplanung

Dipl.-Ing. Architekten Petersen u. Petersen, Berlin

Auftraggeber der GSE

Senatsverwaltung für Wissenschaft Forschung und Kultur von Berlin
Senatsverwaltung für Stadtentwicklung von Berlin





Baumaßnahme

Nach den Entwürfen des Berliner Stadtbaurates Ludwig Hofmann in den Jahren 1896-1908 entstand ein Komplex höchst unterschiedlicher Gebäudeteile, die sich auf Vorbilder aus verschiedenen historischen Epochen beziehen.

1990 begann die Stiftung mit umfassenden Rekonstruktions- und Sanierungsarbeiten.

Bauteile:

- Renaissanceflügel - Dach
- Gotische Halle
- Große Halle
- Fassade
- Figuren und Giebelschmuck

Erschließung neuer Ausstellungs- und Servicebereiche im Keller- und Erdgeschoß sowie in den bisher ungenutzten Dachräumen.

Im Dach erfolgt die neue Nutzung z. T. in zwei Ebenen. Einbau neuer Treppenhäuser sowie Aufzüge.

Erstellung von Räumen für eine Bibliothek über 5 Etagen im Turm des Museums bei Abbruch aller vorhandenen Deckenkonstruktionen.

Einbau eines Kreuzgewölbes mit Diagonalspannweite ca. $l = 12$ m.

Ertüchtigung vorhandener nicht ausreichend tragfähiger Stahlsteindeckenebenen.

Konstruktion

Treppenhäuser und neue Deckenkonstruktionen in Stahlbeton; Neue Deckenebenen in den Dachgeschossen in Stahl- und Holzbau.

Kennzahlen

Bebaute Fläche: ca. 9.000 m²

Bausumme: ca. 25 Mio. €

Planungsleistungen

HOAI-Leistungsphasen 1 - 6, Tragwerksplanung
Brandschutz- und Wärmeschutznachweise