

## Neubau des Verwaltungsgebäudes der Landesversicherungsanstalt Berlin (LVA)

Von-der-Gablenz-Straße 19  
13403 Berlin  
Telefon 030-417 76-0  
Telefax 030-417 76-213  
E-Mail [gse@gse-berlin.de](mailto:gse@gse-berlin.de)  
[www.gse-berlin.de](http://www.gse-berlin.de)



### **Bauherr**

Landesversicherungsanstalt Berlin

---

### **Nutzer**

Landesversicherungsanstalt Berlin

---

### **Architekt**

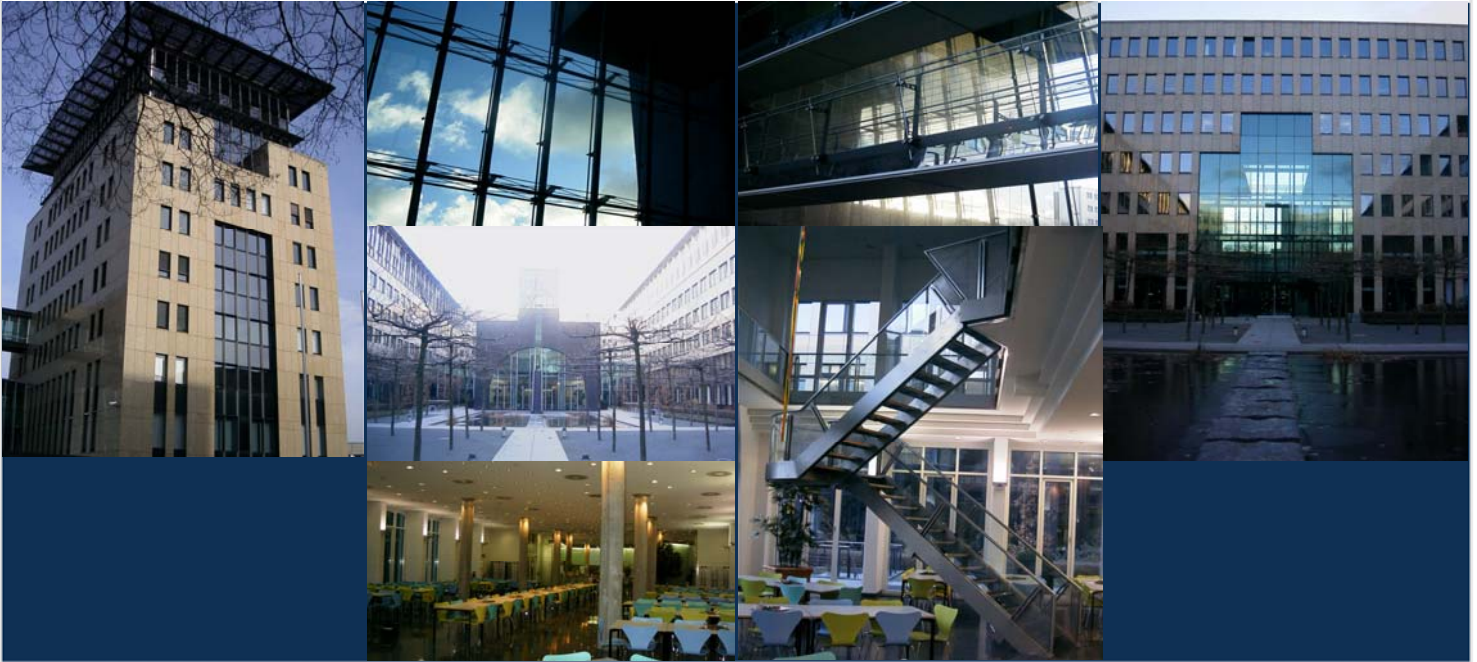
Steinebach und Weber, Architekten BDA

---

### **Auftraggeber der GSE**

Landesversicherungsanstalt Berlin





### Baumaßnahme

Neubau des Verwaltungsgebäudes, Abriss der vorhandenen Bebauung;  
Hauptgebäude mit 7 Obergeschossen und 2 Untergeschossen.

Im Innenhof steht ein 3-geschossiger Baukörper mit dem Speise- und Konferenzsaal.

Östlich des Hauptgebäudes befindet sich ein freistehendes turmartiges Gebäude mit 8 Obergeschossen und 2 Untergeschossen.

### Konstruktion

Decken, Wände und Stützen aus Stahlbeton.  
Mit Ausnahme der Decke im 1. Untergeschoß/Atrium wurden bei allen Decken vorgefertigte Elemente, die im oberen Plattenbereich mit Ortbeton ergänzt wurden, ausgeführt.  
Die Decke im 1. Untergeschoß und die Außenwände wurden als Weiße Wanne ausgebildet.

Die räumliche Steifigkeit und Stabilität wird durch Treppenhaus-, Aufzugs- u. Installationsschächte sowie Brandwänden in Verbindung mit den waagrecht aussteifenden Deckenscheiben sichergestellt.

Die Gründung besteht aus Einzel- und Streifenfundamenten. Die Nutzung der 2 Untergeschosse machte es erforderlich, dass die bis ins EG durchgehenden inneren Aussteifungswände abgefangen werden mussten.

### Kennzahlen

Bebaute Fläche: ca. 60.000 m<sup>2</sup>  
BRI : ca. 207.000 m<sup>3</sup>  
Bausumme: ca. 92 Mio. €

### Planungsleistungen

Tragwerksplanung HOAI - LP 1-6, teilweise LP 8 für Konstruktion